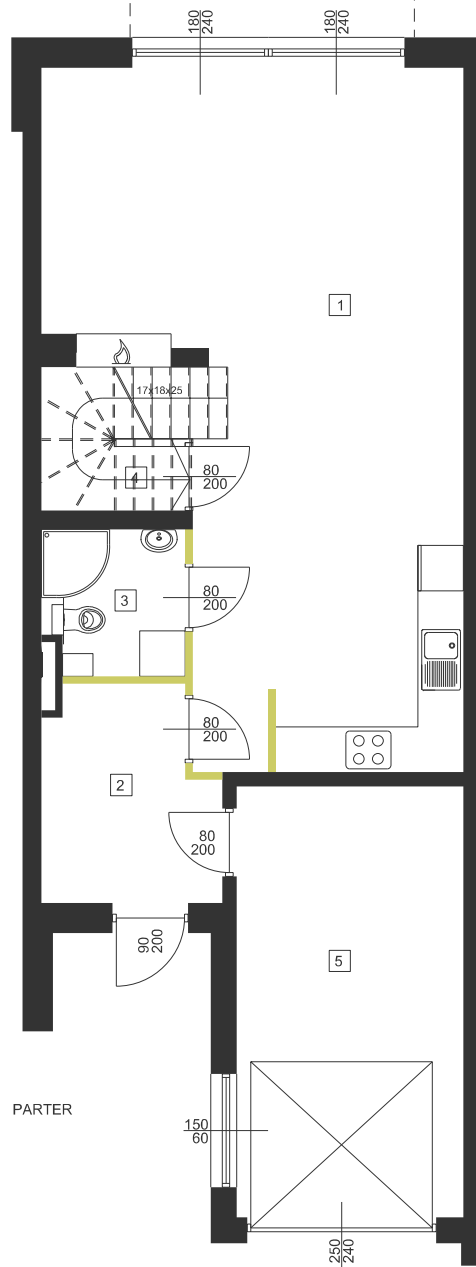
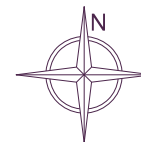
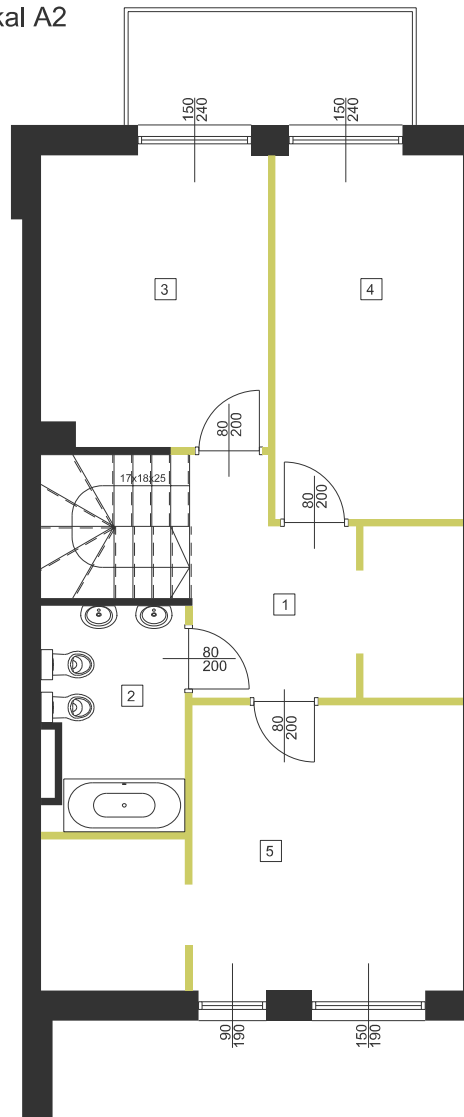


0 1 2 3 4 5m A4 SKALA 1:100

BUDYNEK 2 lokal A2



PARTER

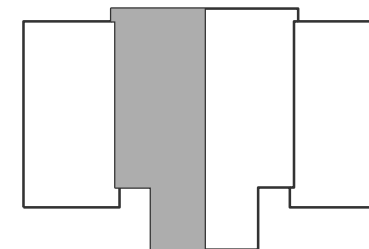


PIĘTRO

**DOZBUD**  
DEVELOPMENT

INWESTOR: DOZBUD Development  
ul. Kopernika 38/1-2, 05-091 Żąbki

INWESTYCJA:  
Góraszka



NR	NAZWA POMIESZCZENIA	POW. m2
1	pokój dzienny/aneks kuchenny	41,25
2	wiatrołap	6,15
3	łazienka	3,29
4	pom. gospodarcze	0,72
5	garaż	16,84
		<b>68,25</b>

NR	NAZWA POMIESZCZENIA	POW. m2
1	komunikacja	10,52
2	łazienka	5,22
3	sypialnia	11,41
4	sypialnia	11,71
5	sypialnia	17,10
		<b>55,96</b>

**UWAGI:**

1. Podane powierzchnie i wymiary mogą ulec niewielkim zmianom wynikającym z realizacji obiektu.
  2. Aranżacja pomieszczeń w mieszkaniu jest przykładowa.
  3. Wygląd budynku, jego części oraz zagospodarowanie terenu mogą nieznacznie ulec zmianie na etapie realizacji obiektu.
- Zmianie natomiast nie ulegną istotne cechy świadczenia oraz funkcjonalność budynku.

ŚCIANY Z MOŻLIWOŚCIĄ ROZBIÓRKI  
 ŚCIANY NIEROZBIERALNE

nr DZIAŁKI	68/1
LOKAL	A2
ILOŚĆ KONDYGNACJI	2
ILOŚĆ POKOI	4
POWIERZCHNIA UŻYTKOWA	124,21m2

BALKON POW. 5,64 m2