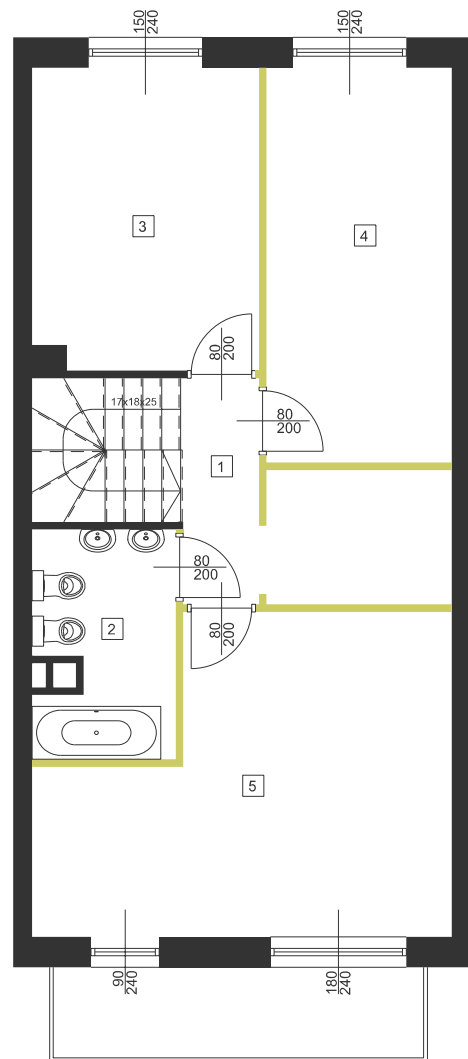
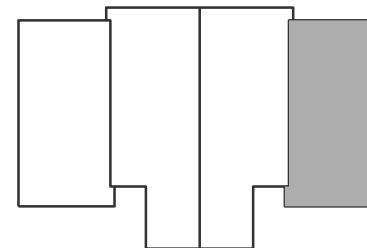


PARTER



PIĘTRO

- ŚCIANY Z MOŻLIWOŚCIĄ ROZBIÓRKI
- ŚCIANY NIEROZBIERALNE



NR	NAZWA POMIESZCZENIA	POW. m2
1	pokój dzienny/aneks kuchenny	48,48
2	wiatrołap	5,92
3	łazienka	3,29
4	pom. gospodarcze	0,72
		<b>58,41</b>

NR	NAZWA POMIESZCZENIA	POW. m2
1	komunikacja	9,32
2	łazienka	5,25
3	sypialnia	11,66
4	sypialnia	12,57
5	sypialnia	19,47
		<b>58,27</b>

nr DZIAŁKI	67/38,39,40
LOKAL	B2
ILOŚĆ KONDYGNACJI	2
ILOŚĆ POKOI	4
POWIERZCHNIA UŻYTKOWA	116,68m2

BALKON POW. 5,88 m2

**UWAGI:**

1. Podane powierzchnie i wymiary mogą ulec niewielkim zmianom wynikającym z realizacji obiektu.
  2. Aranżacja pomieszczeń w mieszkaniu jest przykładowa.
  - Wyposażenie przedstawione tylko w celach prezentacji, nie stanowi zobowiązania umownego.
  3. Wygląd budynku, jego części oraz zagospodarowanie terenu mogą nieznacznie ulec zmianie na etapie realizacji obiektu.
- Zmianie natomiast nie ulegną istotne cechy świadczenia oraz funkcjonalność budynku.