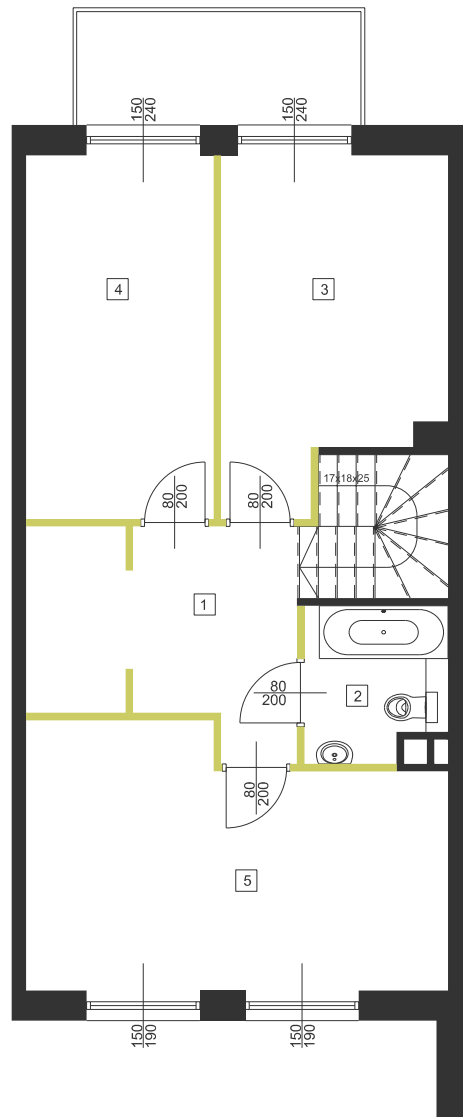
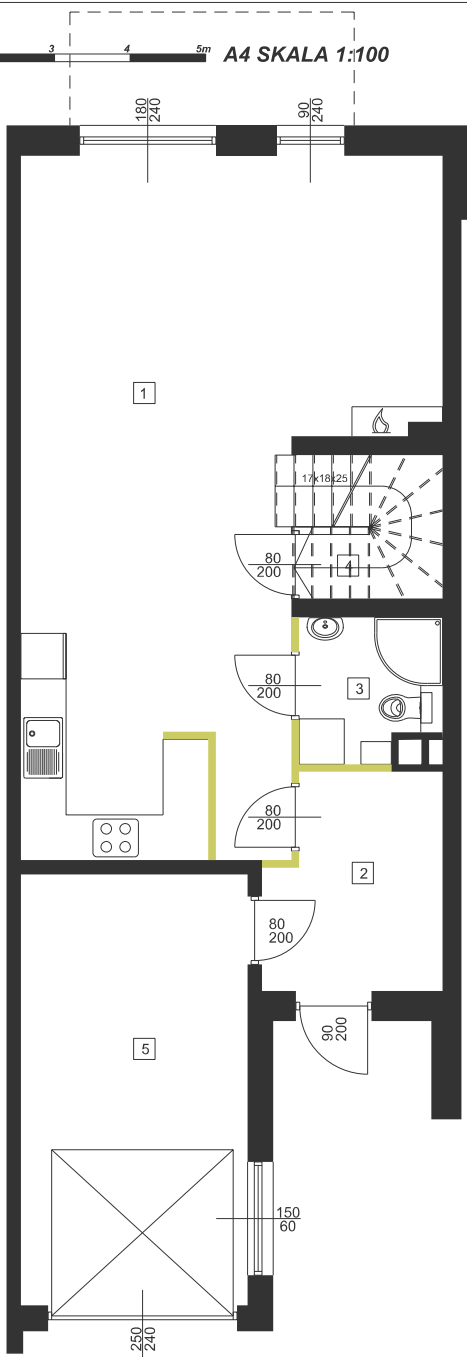
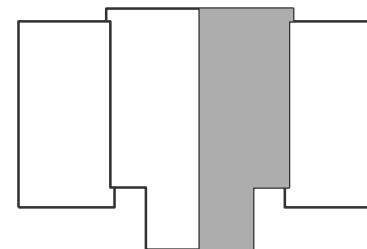


0 1 2 3 4 5m A4 SKALA 1:100



INWESTOR: DOZBUD sp. z o.o.
ul. Kopernika 38/1-2, 05-091 Ząbki

INWESTYCJA:
Góraszka



NR	NAZWA POMIESZCZENIA	POW. m ²
1	pokój dzienny/aneks kuchenny	41,25
2	wiatrołap	6,15
3	łazienka	3,29
4	pom. gospodarcze	0,72
5	garaż	16,84
		68,25

NR	NAZWA POMIESZCZENIA	POW. m ²
1	komunikacja	10,99
2	łazienka	3,57
3	sypialnia	12,31
4	sypialnia	11,71
5	sypialnia	17,58
balkony 5,64 m ²		56,16

UWAGI:

1. Podane powierzchnie i wymiary mogą ulec niewielkim zmianom wynikającym z realizacji obiektu.
 2. Aranżacja pomieszczeń w mieszkaniu jest przykładowa.
 3. Wyposażenie przedstawione tylko w celach prezentacji, nie stanowi zobowiązania umownego.
- Wygląd budynku, jego części oraz zagospodarowanie terenu mogą nieznacznie ulec zmianie na etapie realizacji obiektu.
- Zmianie natomiast nie ulegną istotne cechy świadczenia oraz funkcjonalność budynku.

- ŚCIANY Z MOŻLIWOŚCIĄ ROZBIÓRKI
- ŚCIANY NIEROZBIERALNE

nr DZIAŁKI	67/43 67/44
LOKAL	B1
ILOŚĆ KONDYGNACJI	2
ILOŚĆ POKOI	4
POWIERZCHNIA UŻYTKOWA	124,41 m ²

BALKON POW. 5,64 m²