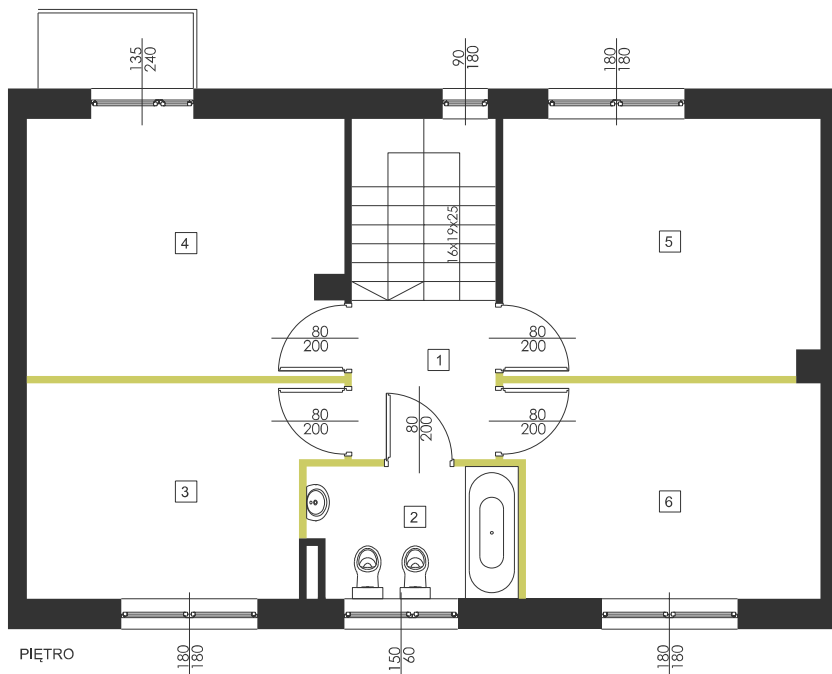


PARTER



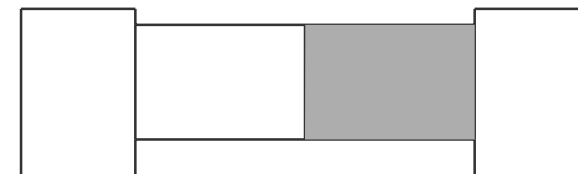
PIĘTRO



**DOZBUD**  
DEVELOPMENT

INWESTOR: DOZBUD Development  
ul. Kopernika 38/1-2, 05-091 Żąbki

INWESTYCJA:  
Góraszka



NR	NAZWA POMIESZCZENIA	POW. m <sup>2</sup>
1	pokój dzienny/aneks kuchenny	49,43
2	wiatrołap	7,34
3	łazienka	3,66
4	pom. gospodarcze	0,71
		<b>61,14</b>



NR	NAZWA POMIESZCZENIA	POW. m <sup>2</sup>
1	komunikacja	6,08
2	łazienka	4,44
3	sypialnia	10,65
4	sypialnia	13,89
5	sypialnia	13,94
6	sypialnia	11,20
balkony 5,64 m <sup>2</sup>		<b>60,20</b>

nr DZIAŁKI	68/8 68/9
LOKAL	B1
ILOŚĆ KONDYGNACJI	2
ILOŚĆ POKOI	5
POWIERZCHNIA UŻYTKOWA	121,34 m <sup>2</sup>

BALKON POW. 2,05 m<sup>2</sup>

**UWAGI:**

1. Podane powierzchnie i wymiary mogą ulec niewielkim zmianom wynikającym z realizacji obiektu.
2. Aranżacja pomieszczeń w mieszkaniu jest przykładowa.
3. Wyposażenie przedstawione tylko w celach prezentacji, nie stanowi zobowiązania umownego.
4. Wygląd budynku, jego części oraz zagospodarowanie terenu mogą nieznacznie ulec zmianie na etapie realizacji obiektu.
5. Zmianie natomiast nie ulegną istotne cechy świadczenia oraz funkcjonalność budynku.

 ŚCIANY Z MOŻLIWOŚCIĄ ROZBIÓRKI  
 ŚCIANY NIEROZBIERALNE